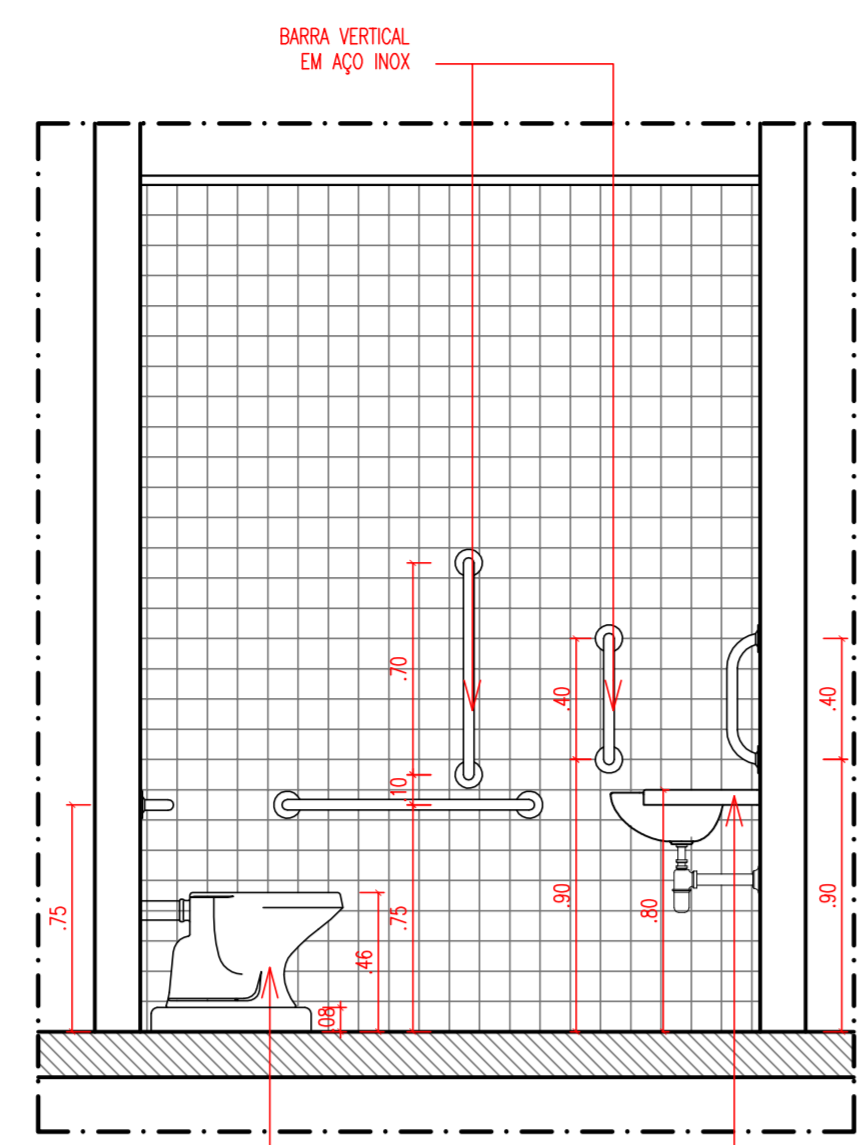
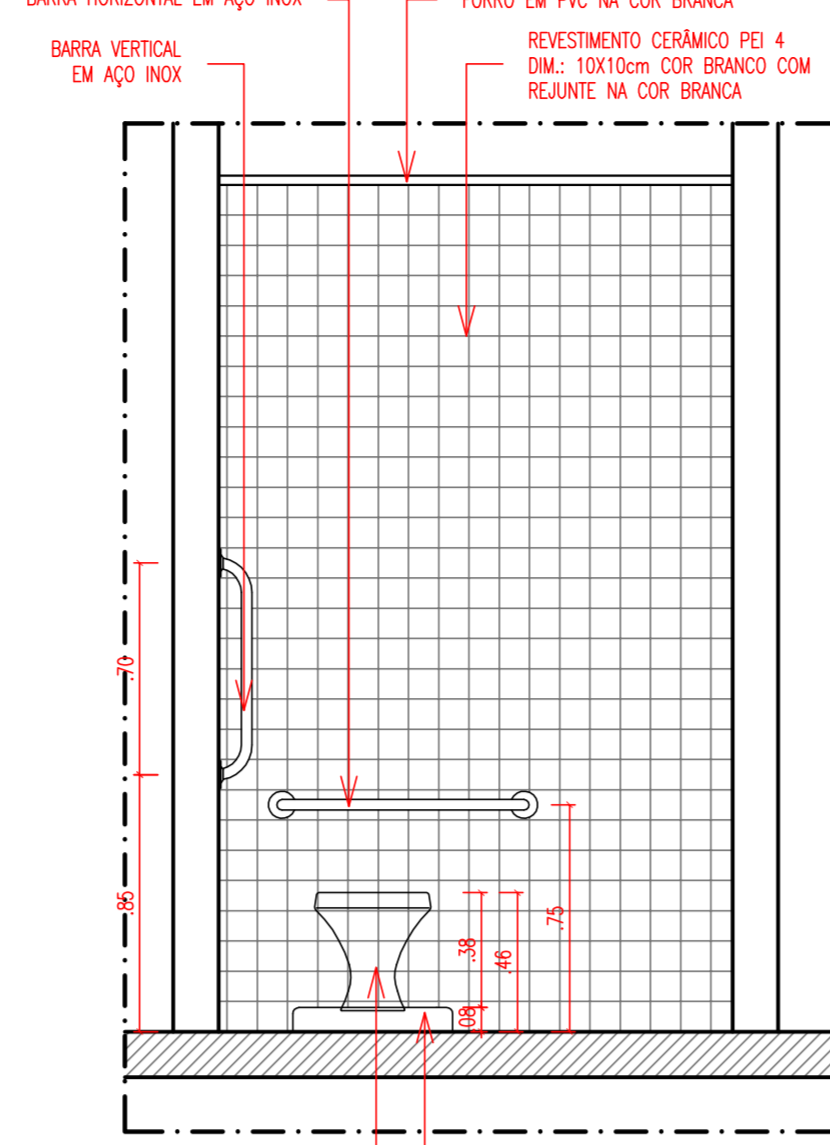


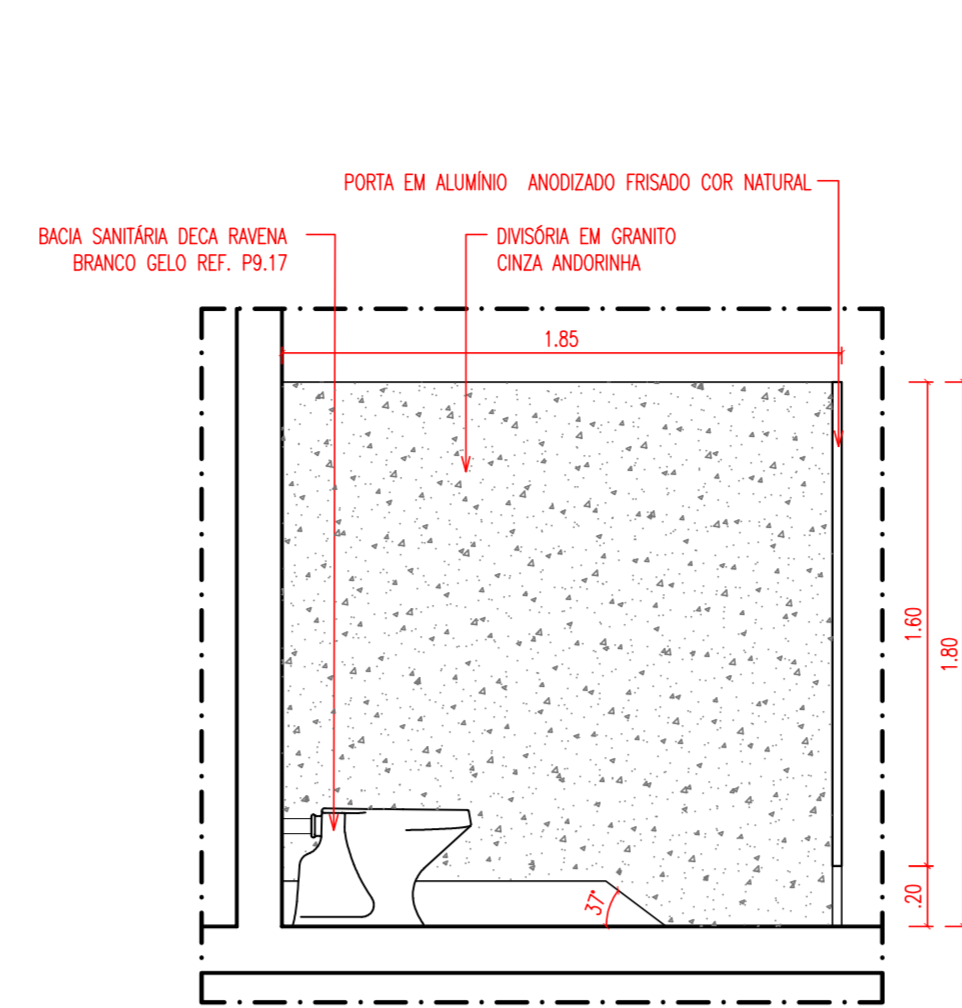
DETALHAMENTO BANHEIROS
ESC.: 1:25



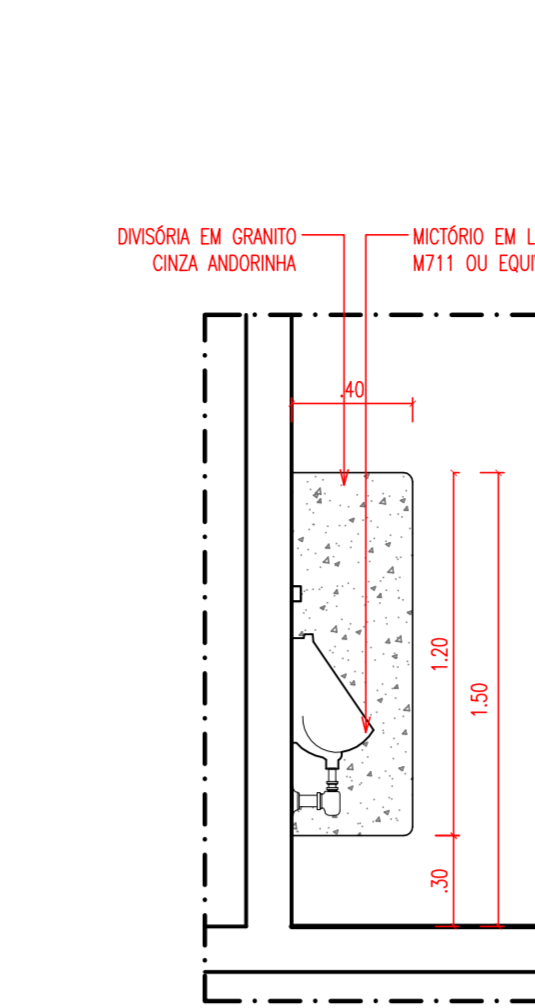
VISTA 01
ESC.: 1:25



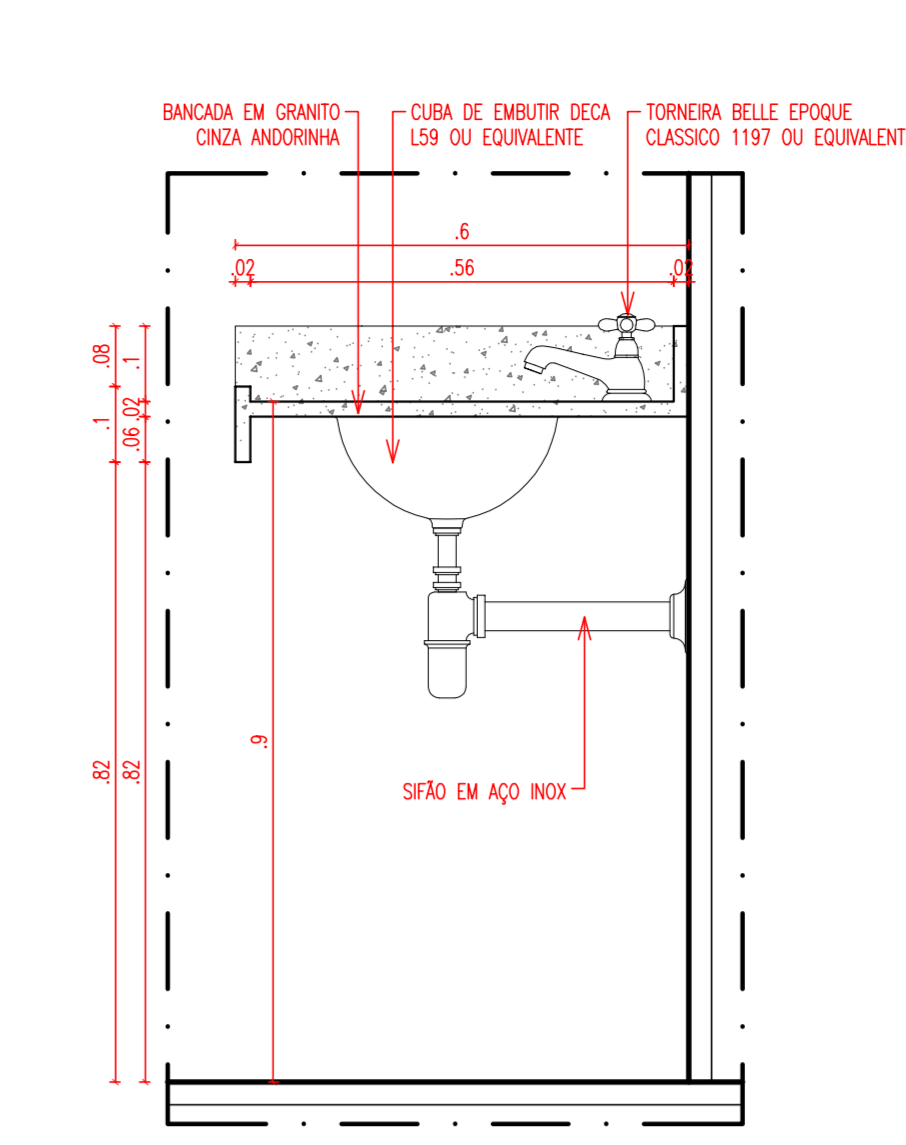
VISTA 02
ESC.: 1:25



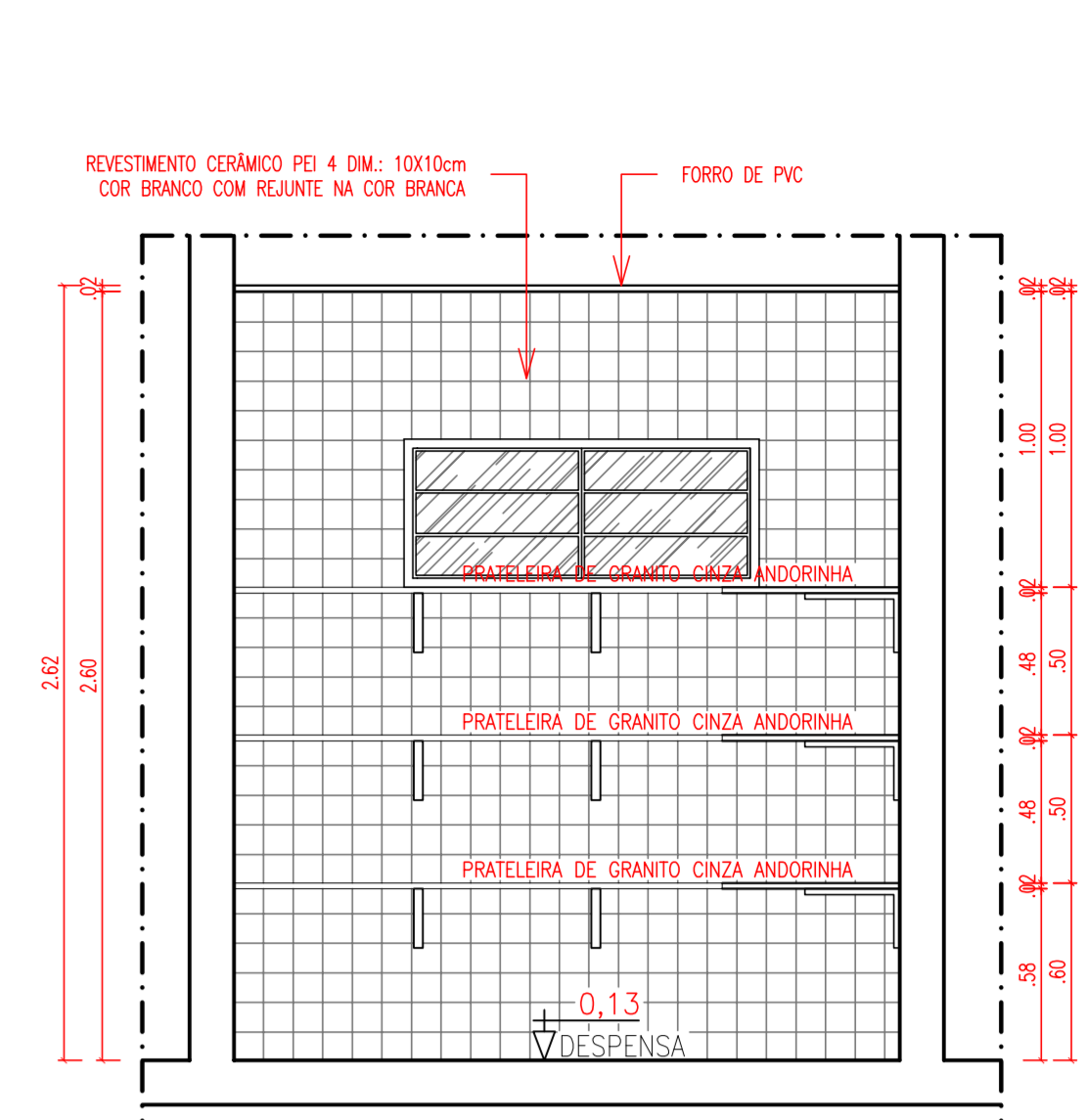
DETALHE: BOX SANITÁRIO
ESC.: 1:25



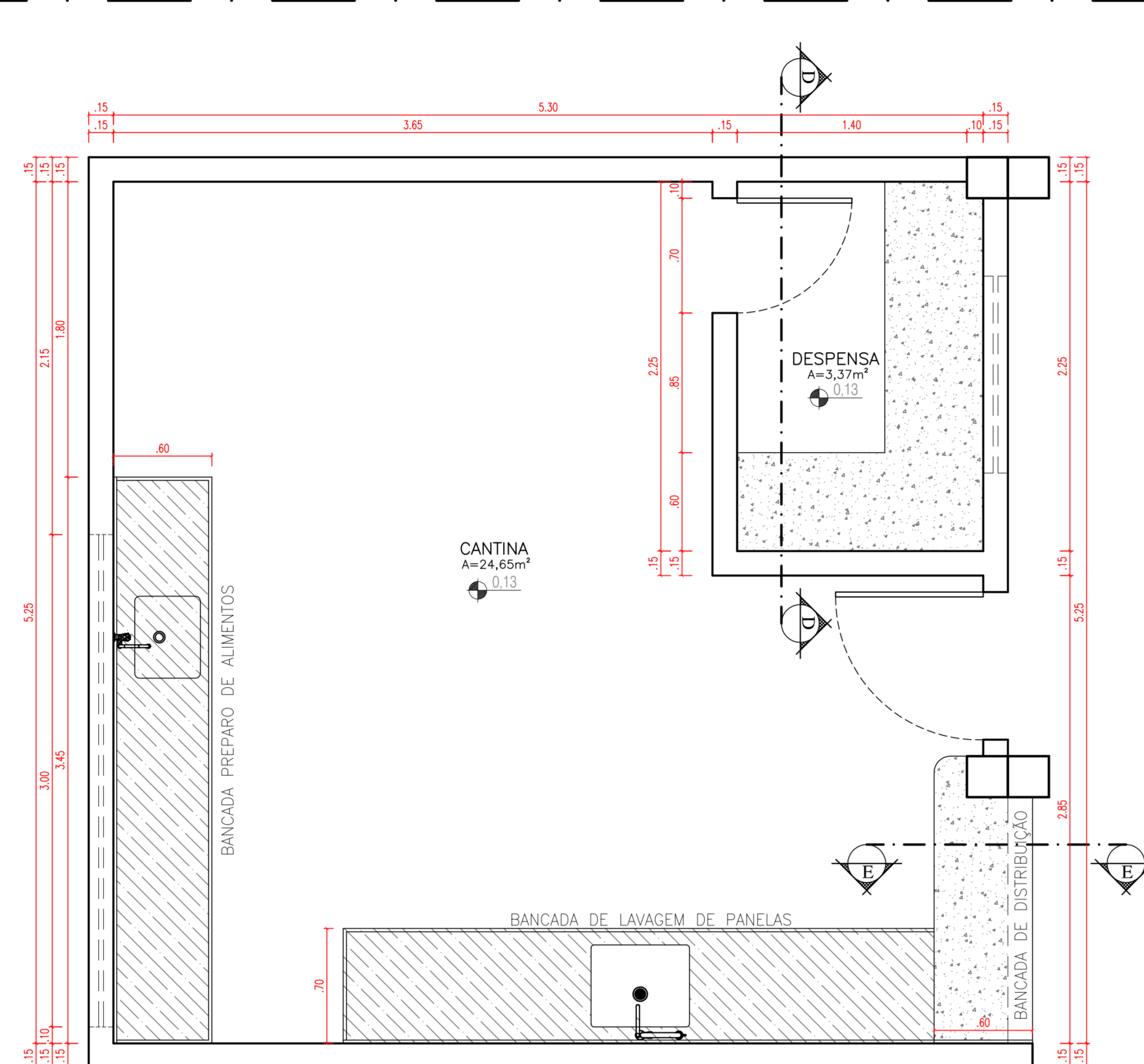
DETALHE: MICTÓRIO
ESC.: 1:25



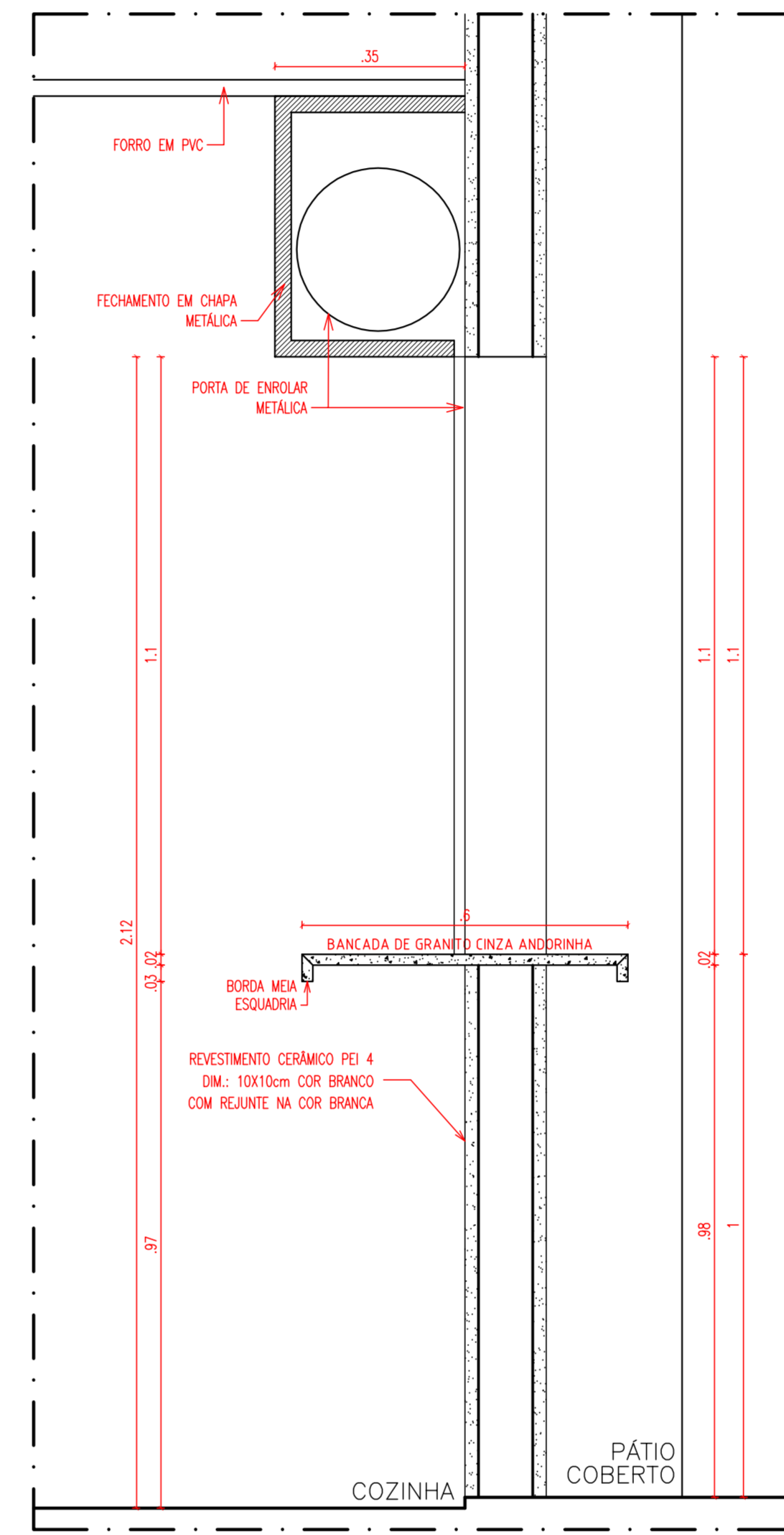
DETALHE: PIA
WC MASCULINO E FEMININO
ESC.: 1:25



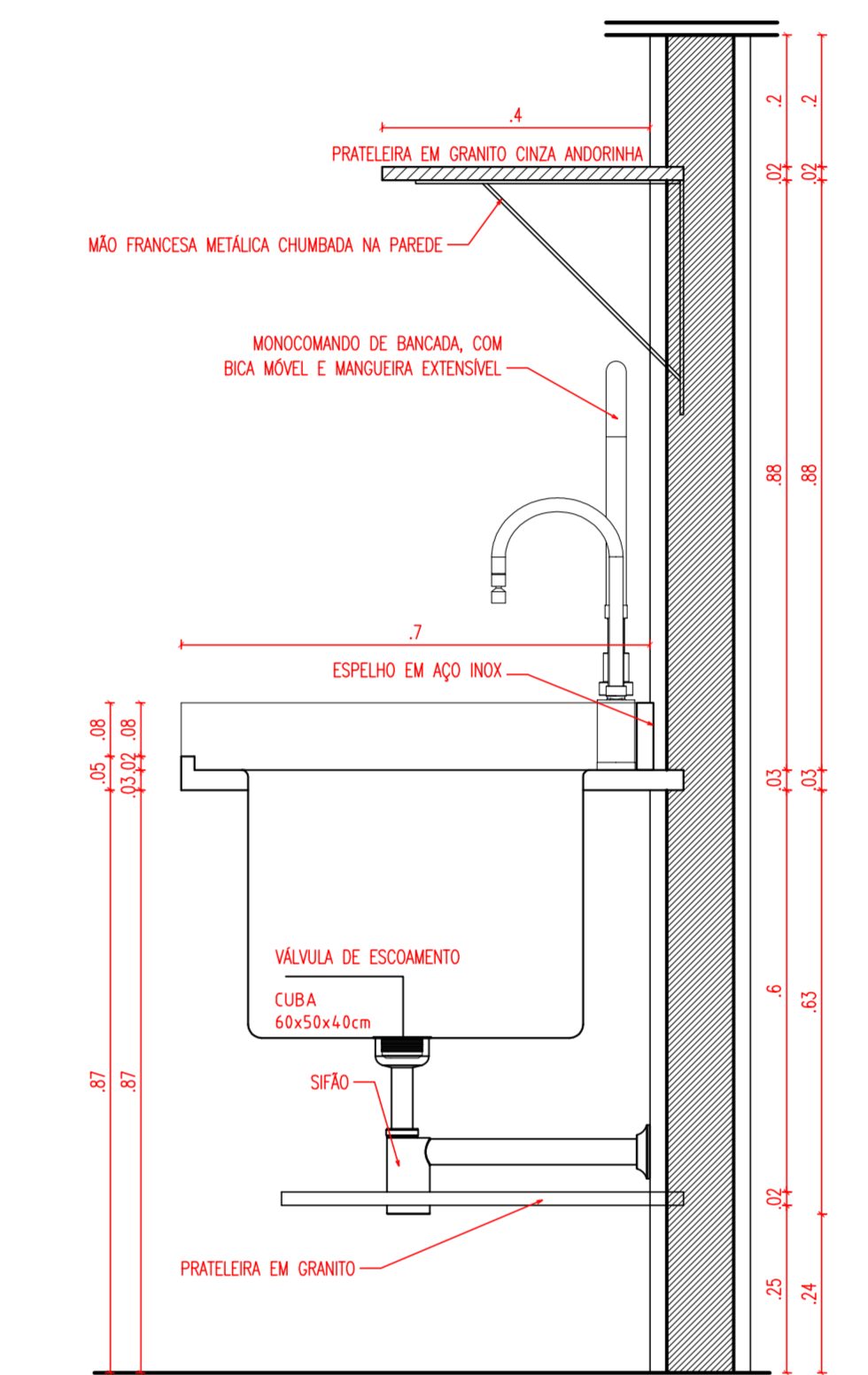
CORTE DD
ESC.: 1:25



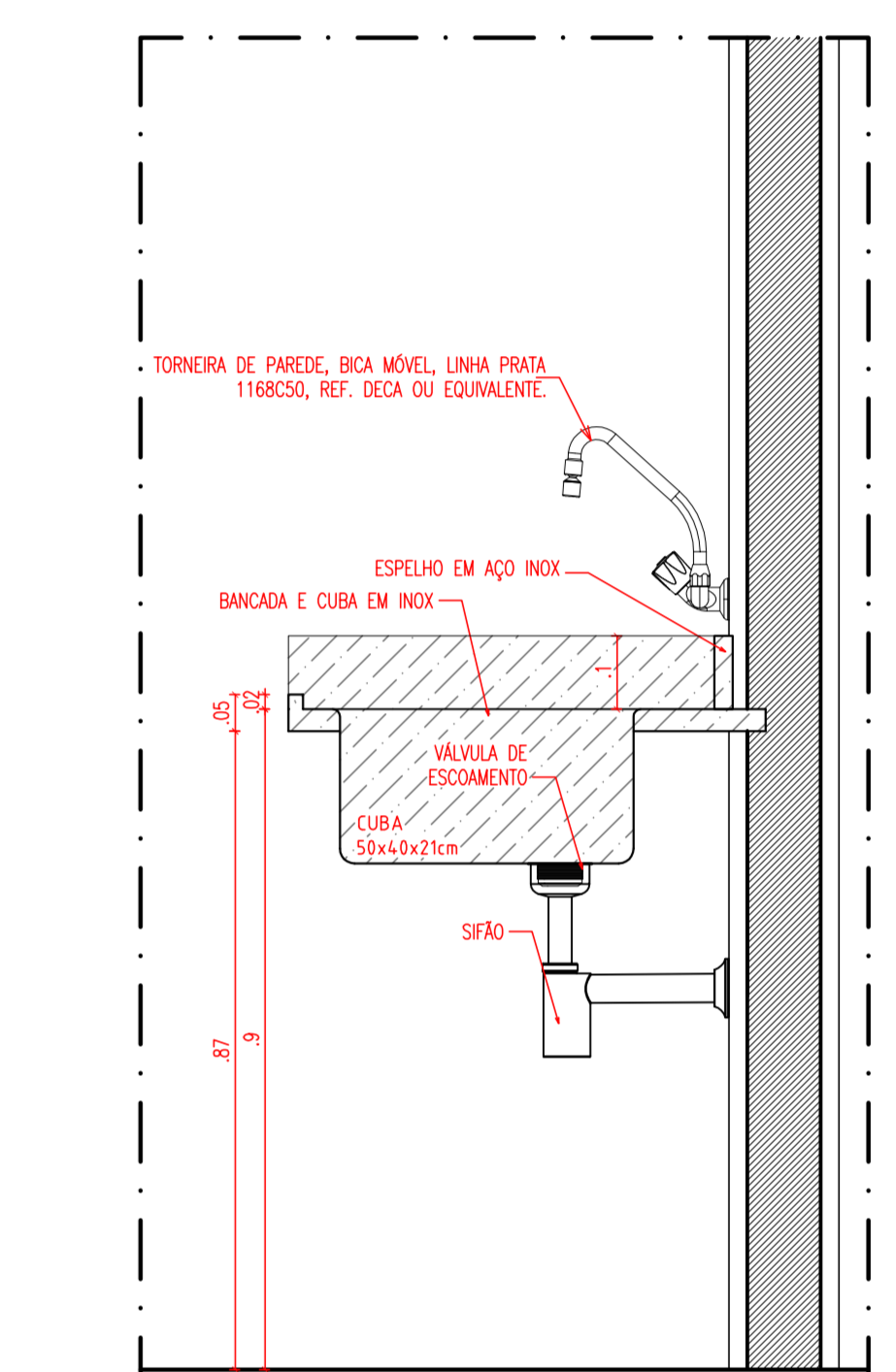
DETALHAMENTO CANTINA
ESC.: 1:25



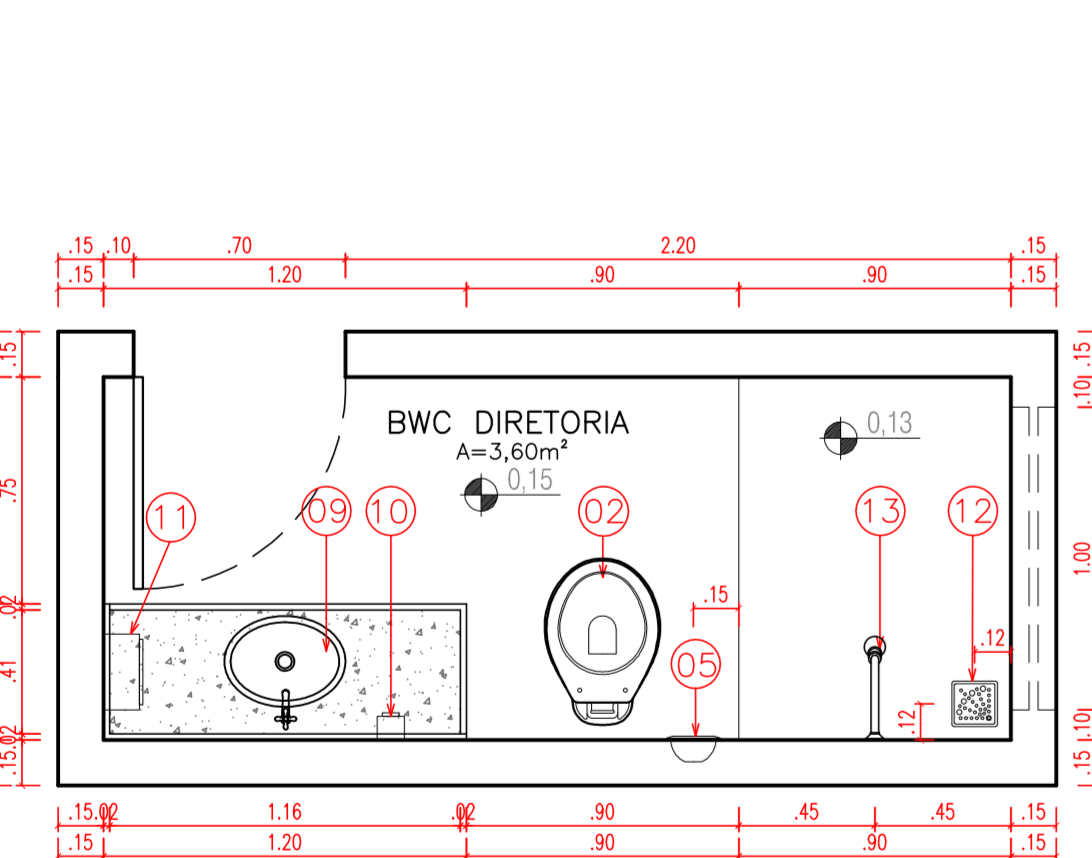
BANCADA DE DISTRIBUIÇÃO
ESC.: 1:10



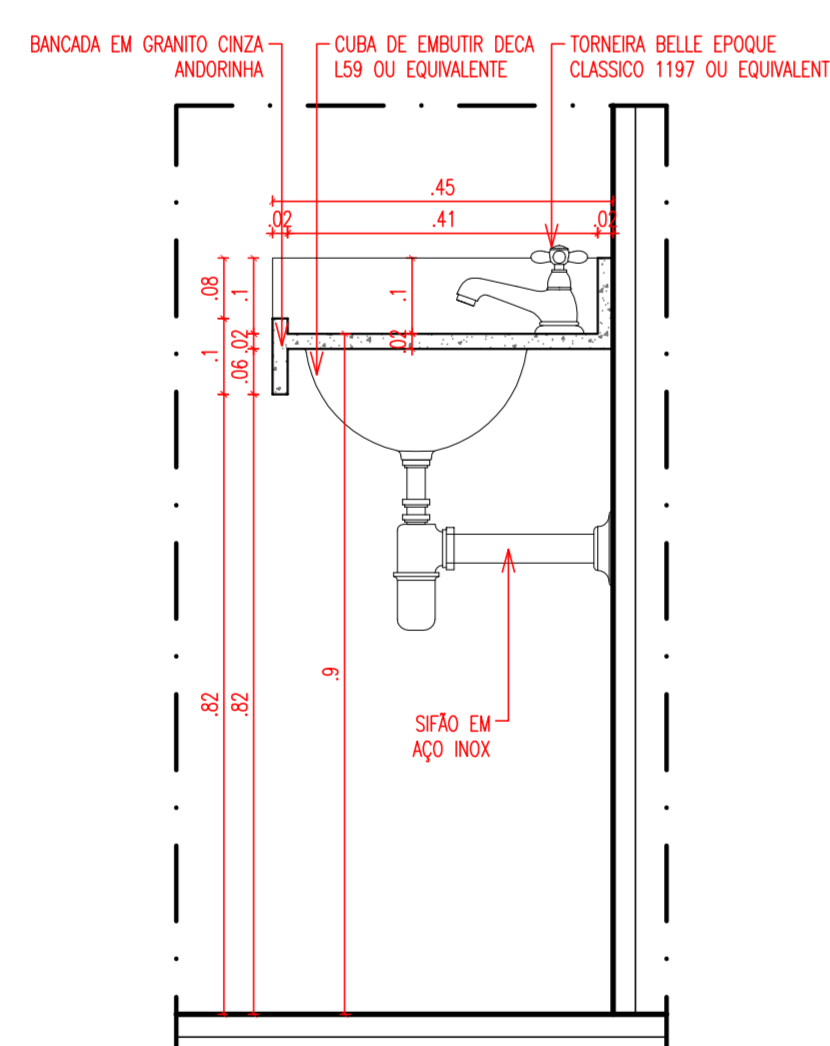
BANCADA LAVAGEM DE PANEAS
ESC.: 1:10



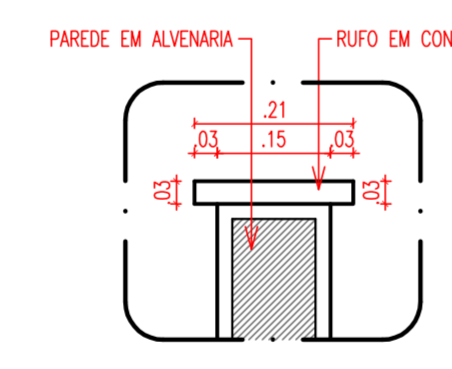
BANCADA PREPARO DE ALIMENTOS
ESC.: 1:10



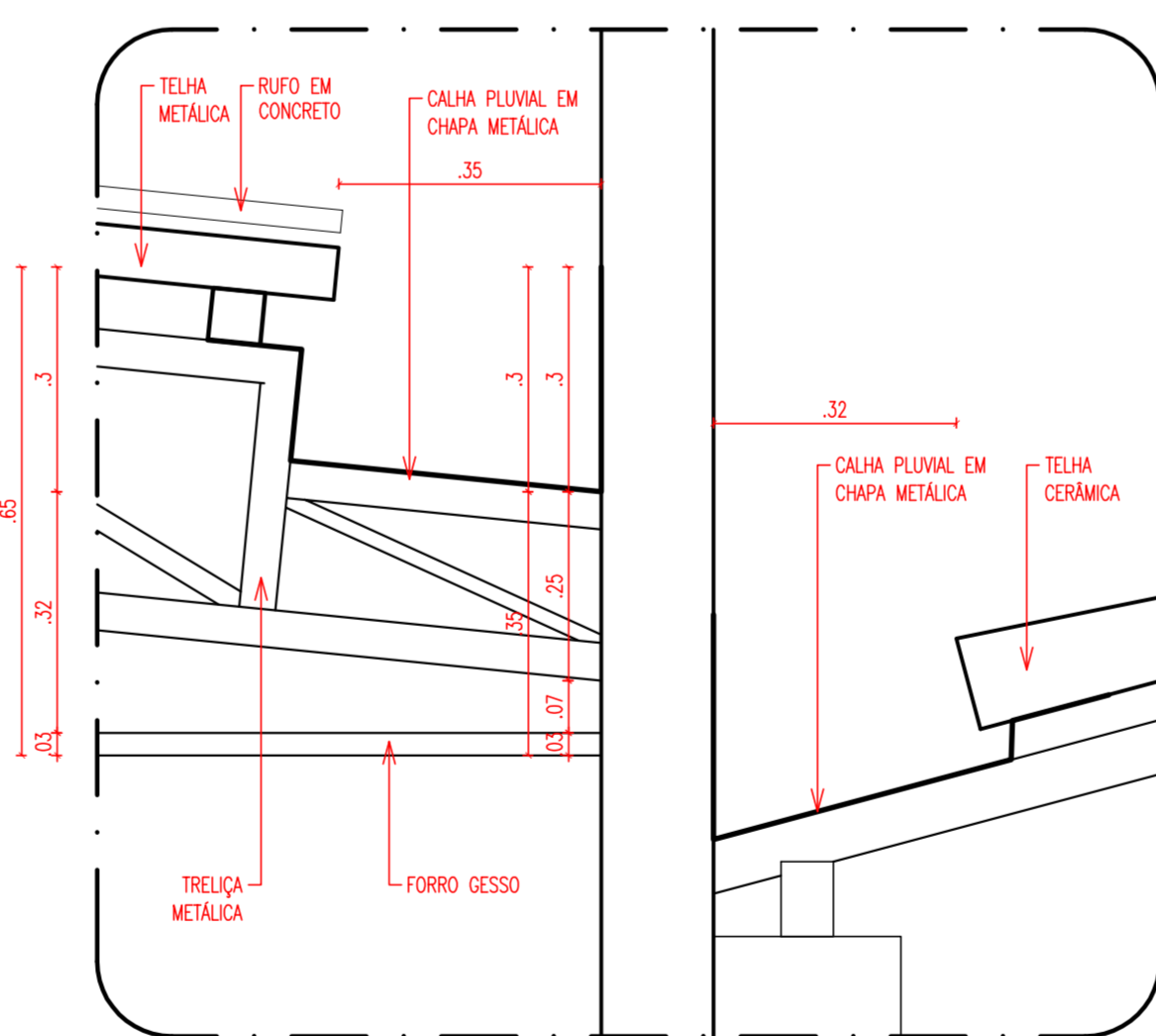
PLANTA BAIXA: BWC DIRETORIA
ESC.: 1:25



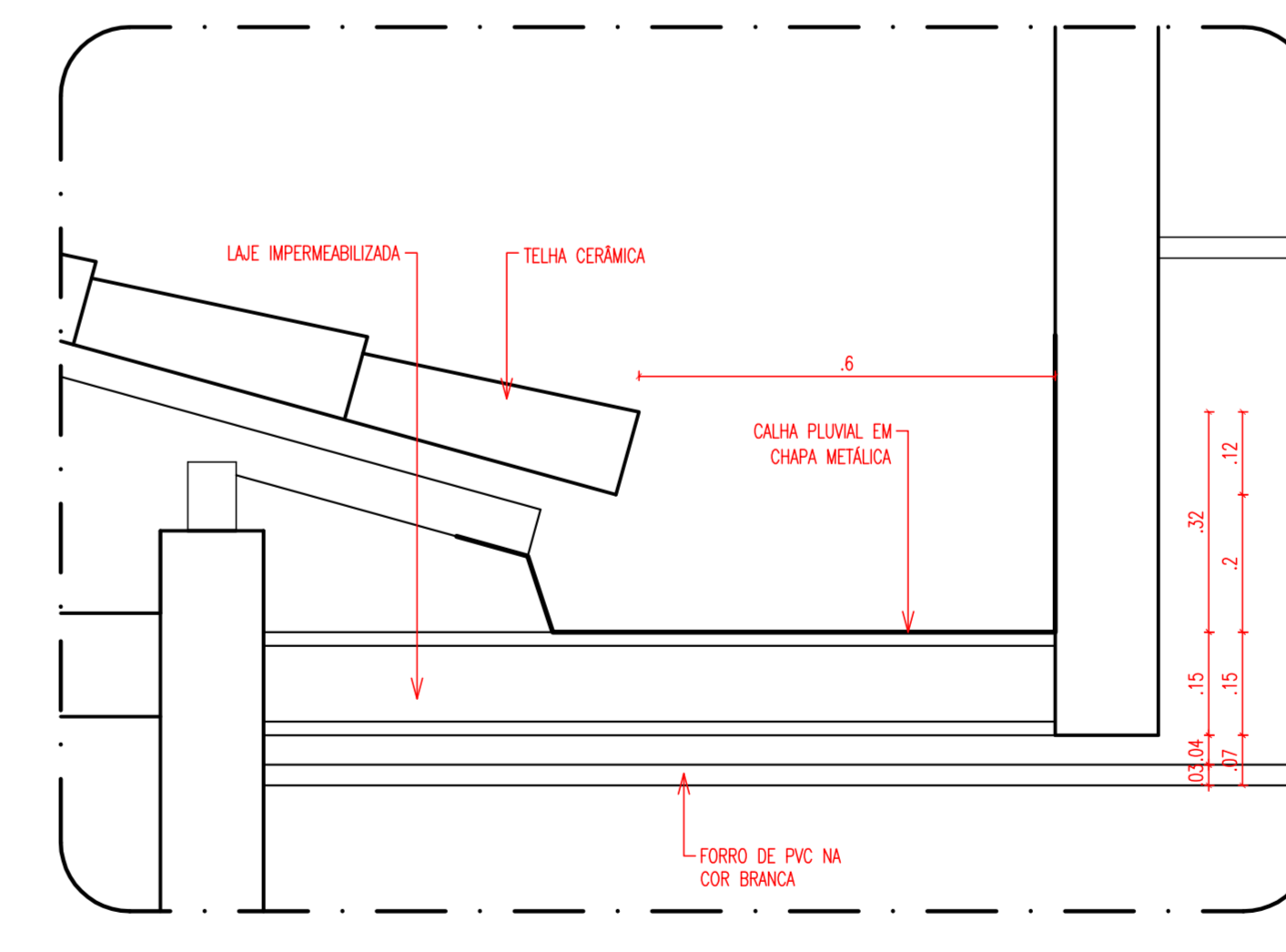
PIA BWC DIRETORIA
ESC.: 1:10



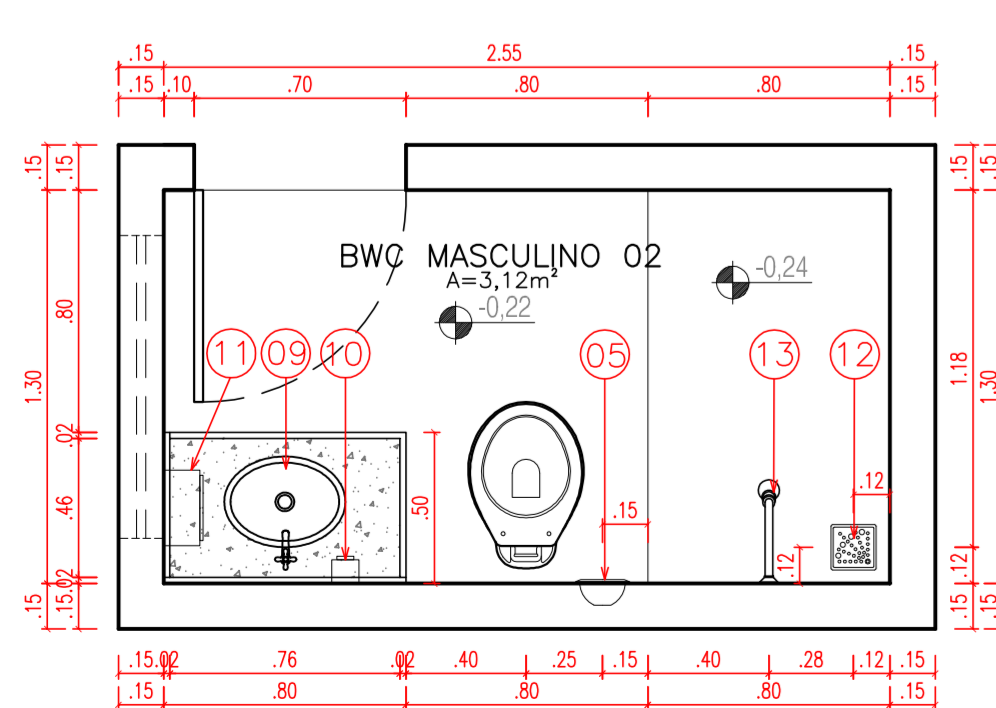
CHAPIM
ESC.: 1:10



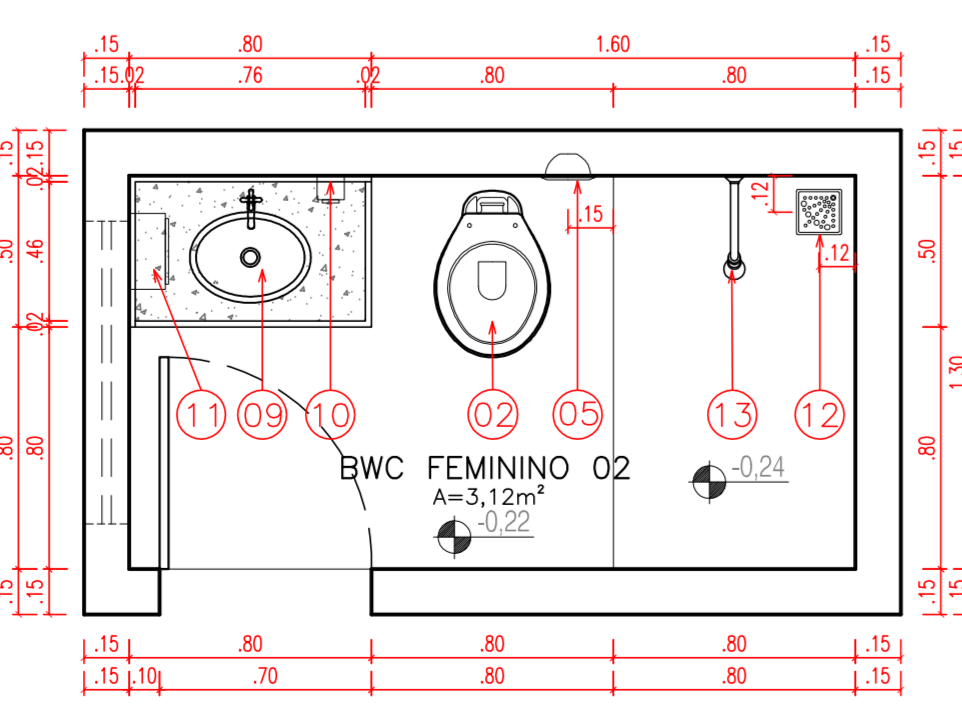
DETALHE 01
ESC.: 1:10



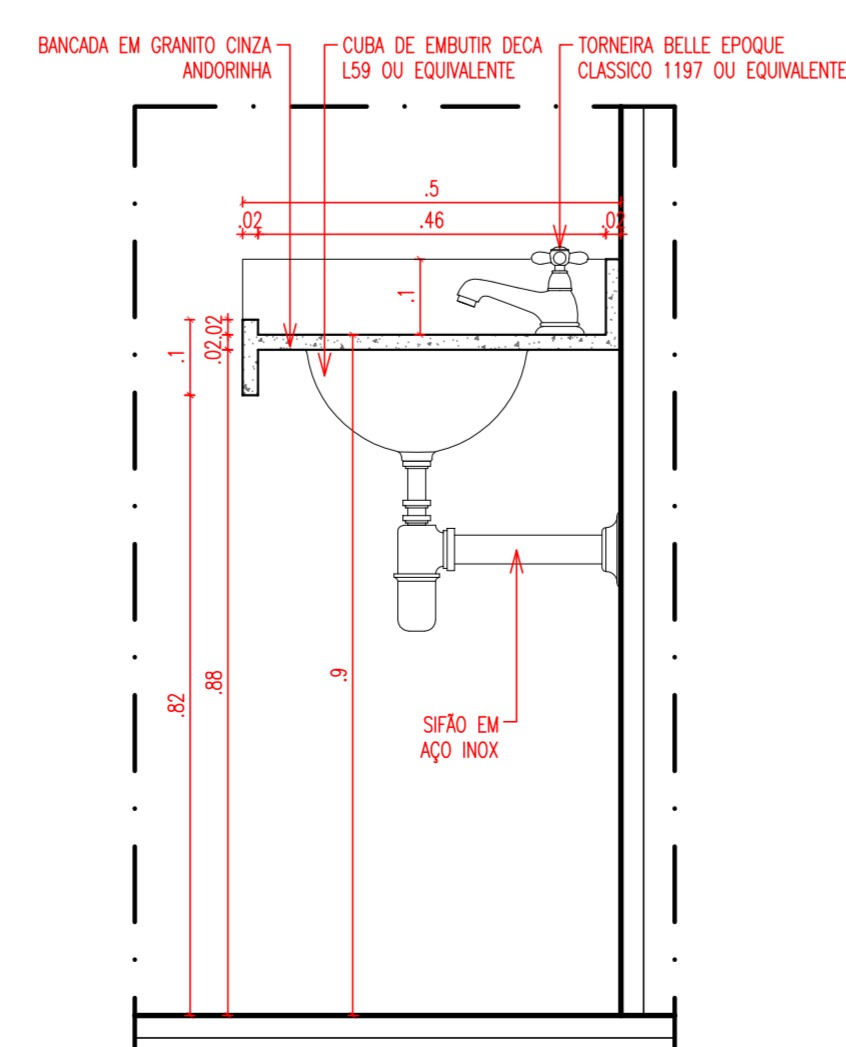
DETALHE 02
ESC.: 1:10



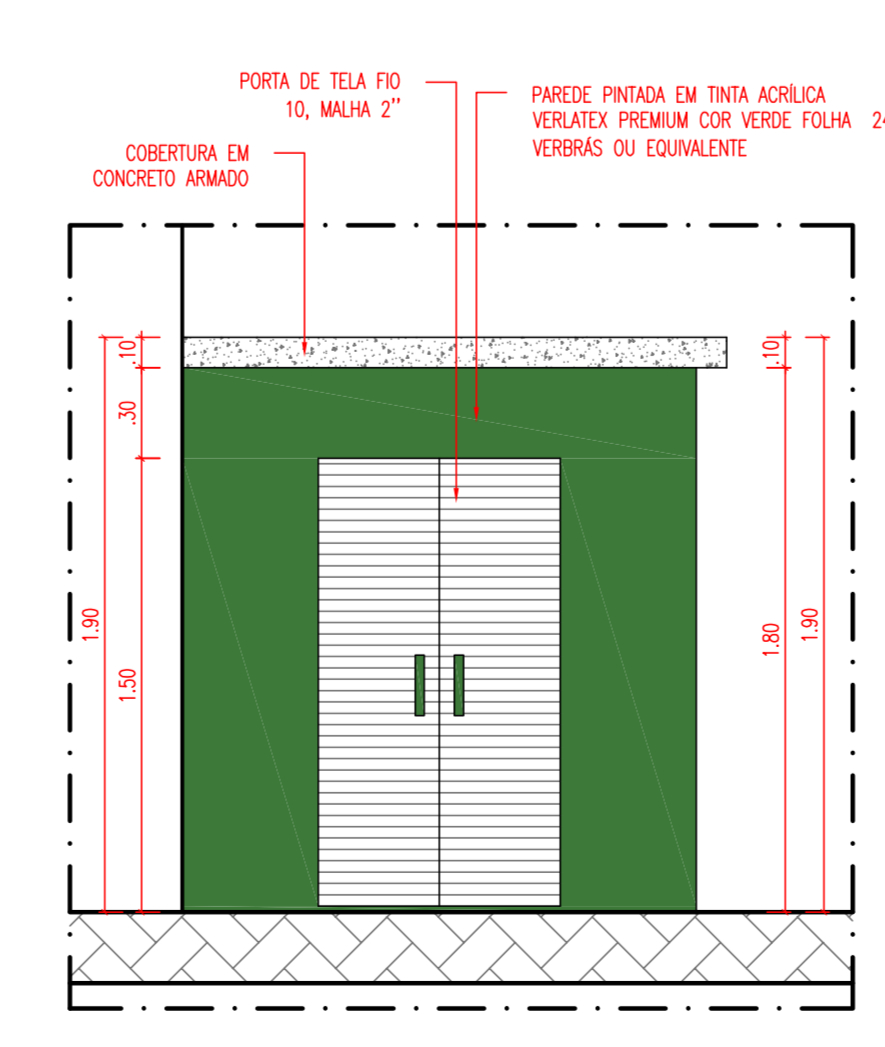
BWC MASCULINO 02
ESC.: 1:25



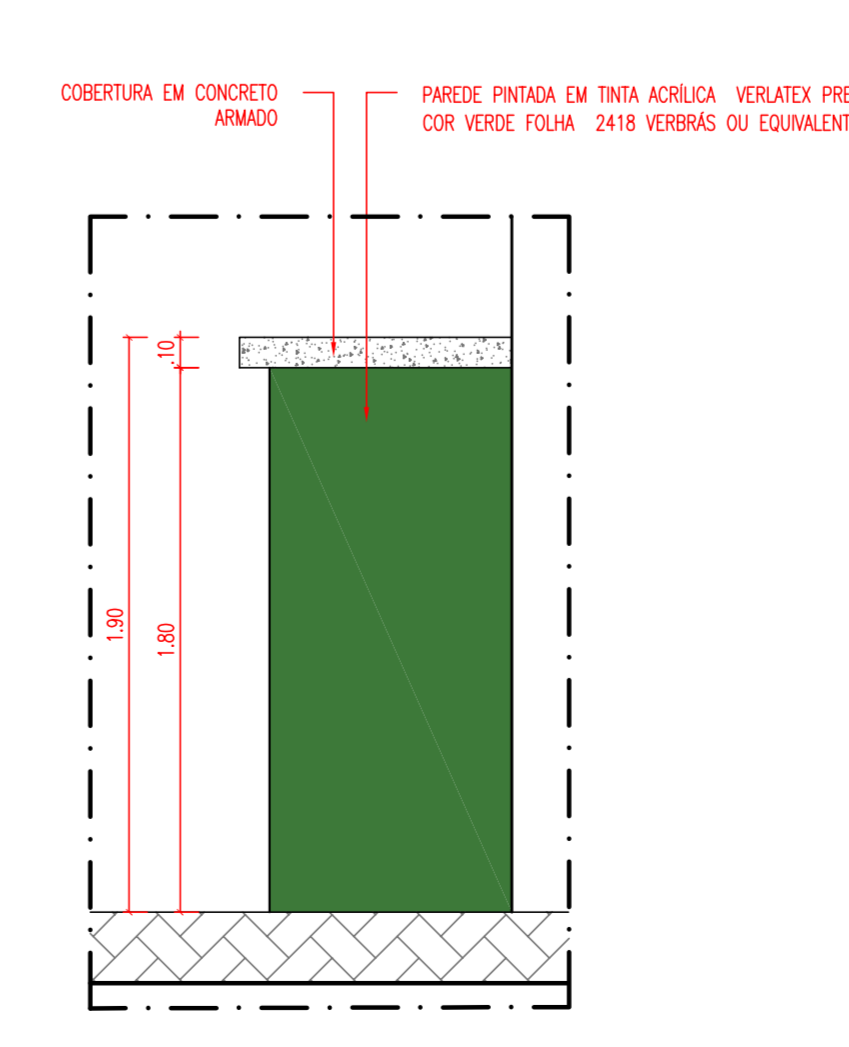
BWC FEMININO 02
ESC.: 1:25



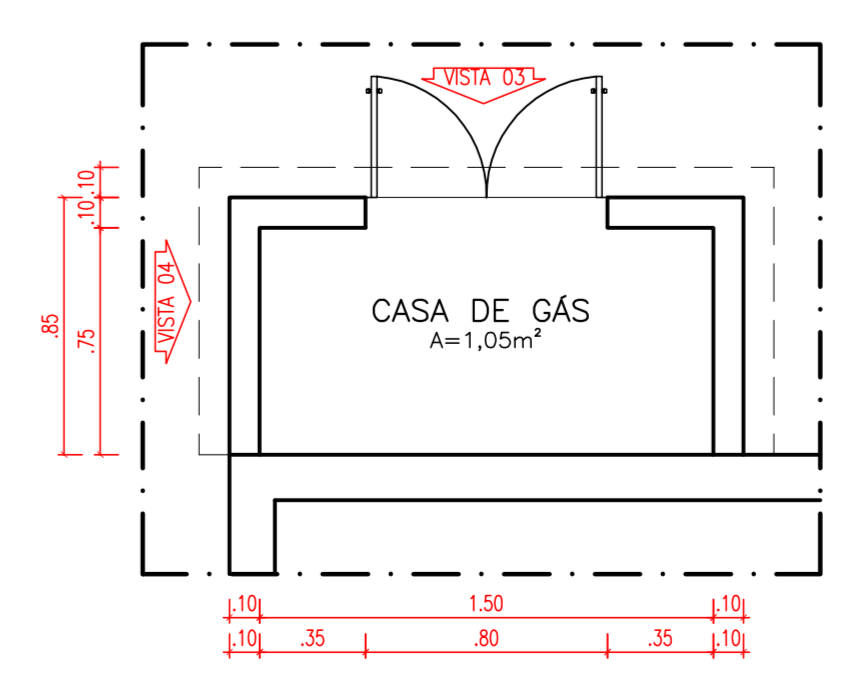
PIA BWC FEMININO 02 E MASCULINO 02
ESC.: 1:10



CASA DE GÁS: VISTA FRONTAL
ESC.: 1:25



CASA DE GÁS: VISTA LATERAL
ESC.: 1:25



CASA DE GÁS: PLANTA BAIXA
ESC.: 1:25

LEGENDAS:			
LEGENDA — ACESSÓRIOS DE LOUÇA — BANHEIROS			
01	BARRAS DE APOIO HORIZONTAL		
02	BACIA SANITÁRIA DECA RAVENA BRANCO GELO REF.P9.17		
03	BARRA DE APOIO HORIZONTAL Ø=40cm P/ PIA		
04	BARRA VERTICAL		
05	PAPELEIRA EM LOUÇA DECA A480		
06	CABIDE EM LOUÇA DECA A880 H=1.80m		
07	LAVATÓRIO SUSPENSO MASTER DE CANTO COM MESA DE CUBA SUSPensa COD. L78.17 NA COR BRANCA, DECA OU SIMILAR		
08	MICTÓRIO EM LOUÇA DECA M711		
09	CUBA DE EMBUTIR OVAL L59.17		
10	DISPENSER PARA SABONETE LÍQUIDO		
11	DISPENSER PARA PAPEL TOALHA		
12	RAIO DE BANHEIRO QUADRADO 15X15cm, GRELHA COM FECHO ANTI ODO		
13	CHUVEIRO TRADICIONAL		
GOVERNO DO ESTADO DO PIAUÍ			
SEDUC - SECRETARIA DE ESTADO DA EDUCAÇÃO			
U.E EVA FEITOSA - 8º GRE			
DEPARTAMENTO: GERÊNCIA DE ARQUITETURA E ENGENHARIA	DESENHO: ARQ	FRANCHA: 03/03	
TÍTULO DO PROJETO: PROJETO DE REFORMA E AMPLIAÇÃO DA U.E EVA FEITOSA - 8º GRE	PROJETO DE REFORMA E AMPLIAÇÃO DA U.E EVA FEITOSA - 8º GRE		
INSCRIÇÃO DO PROJETO: RUA DESEMBARGADOR CÂNDIDO MARTINS, S/N	DETAHAMENTOS: BANHEIROS / CANTINA / CASA DE GÁS / CHAPIM / CALHAS PLUVIAIS		
TÍTULO DO DESENHO: ARQUITETURA	ARQUITETOS: MARIANA FORTES	DESENHO: MARIANA FORTES	REVISÃO: MARIANA FORTES
PROJETO BÁSICO	JANEIRO/2020		